

# Grundrisse

Klemmenstraße 8  
72793 Pfullingen

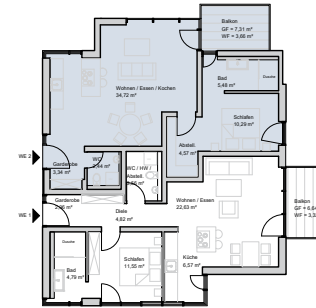
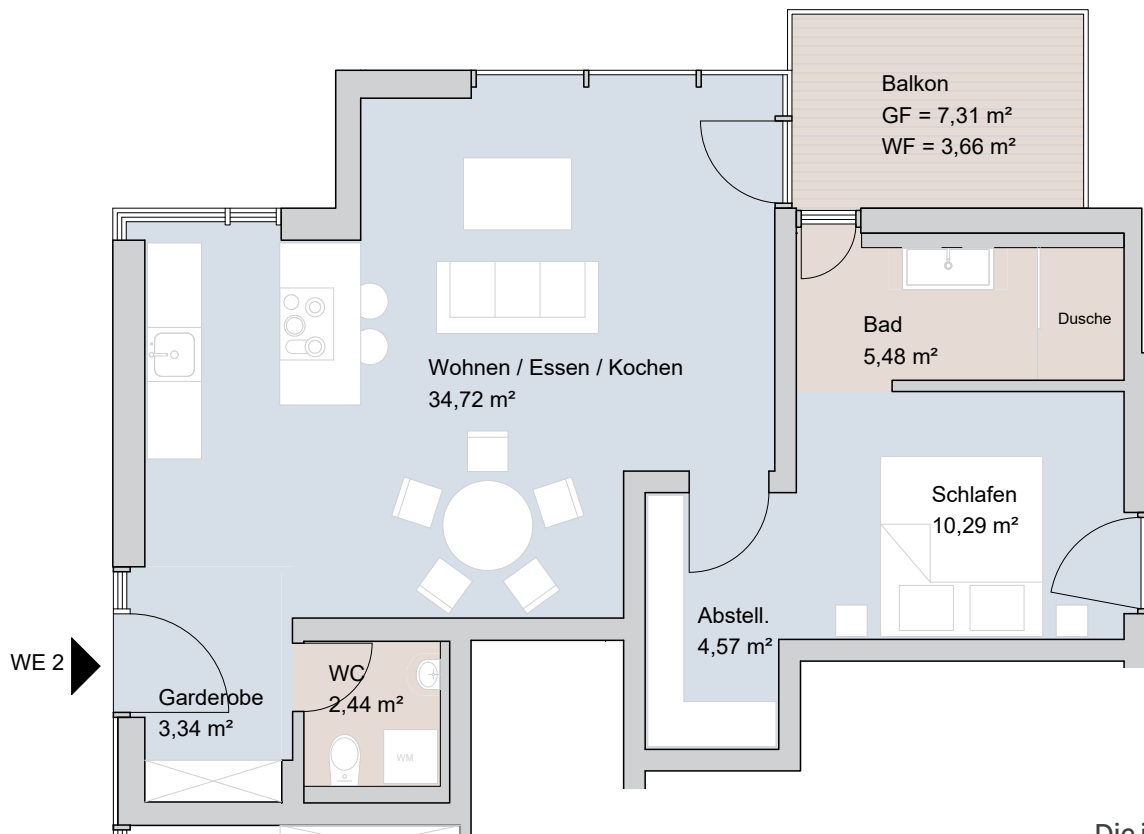


# Wohnung 2

Klemmenstraße 8, 72793 Pfullingen

## Zwei-Zimmer-Wohnung

Ebene 1



Wohnfläche/Lage

Ebene 1

**64,50 m<sup>2</sup>**

Boden

**Sichtestrich**

Heizungsart

**Fußbodenheizung**

Energieart

**Gas über BHKW**

Balkon/Terrasse/Grundfläche

**Balkon: 7,31 m<sup>2</sup>**

Die im Grundriss enthaltenen Möblierungen sind nur Einrichtungsvorschläge des Planers und nicht Bestandteil der Ausstattung; maßgebend sind ausschließlich die bei Beurkundung vorliegenden Grundrisspläne und die Baubeschreibung.

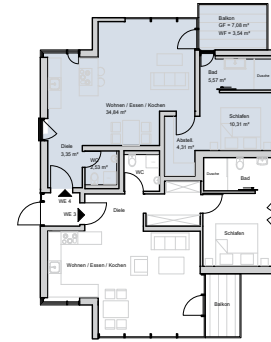
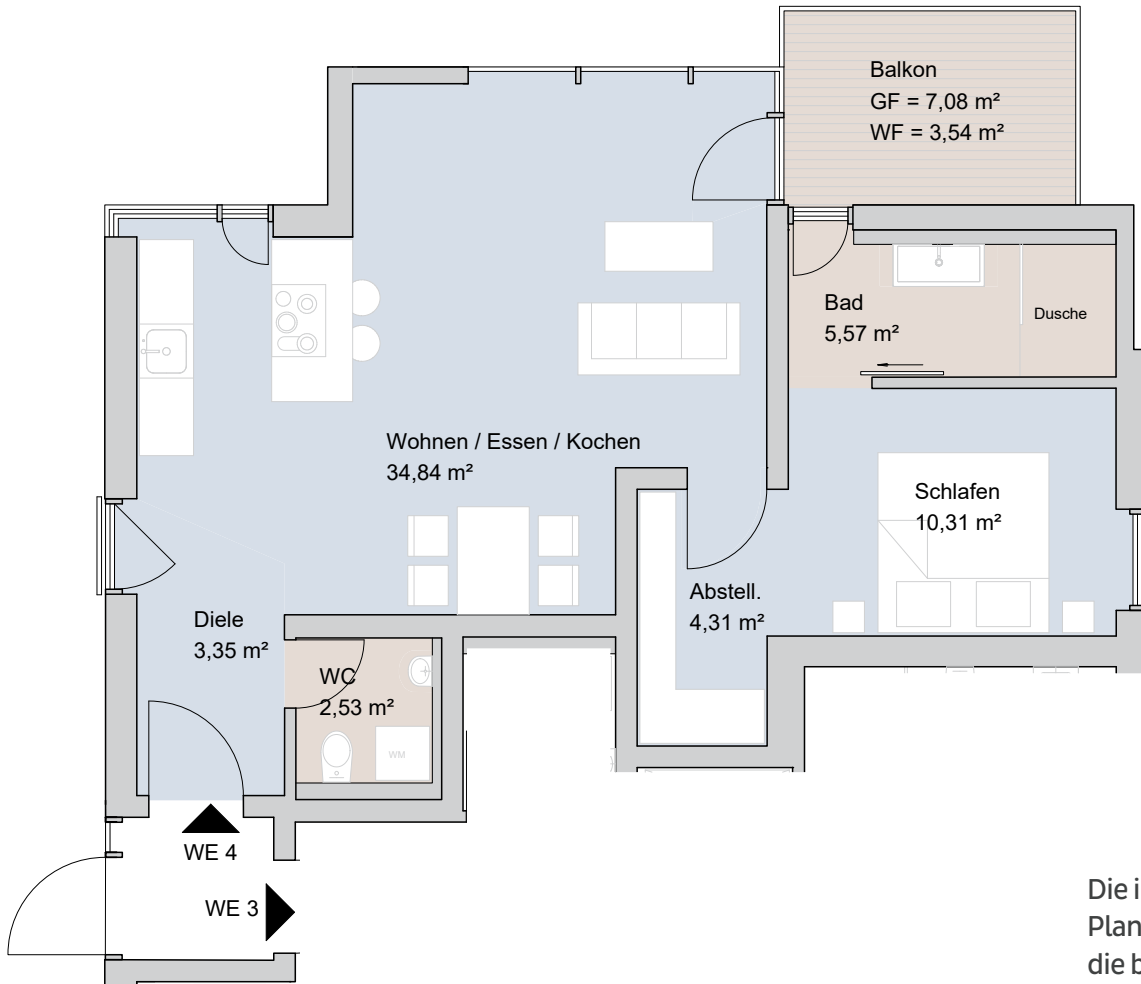
Änderungen vorbehalten

# Wohnung 4

Klemmenstraße 8, 72793 Pfullingen

## Zwei-Zimmer-Wohnung

Ebene 2



### Wohnfläche/Lage

Ebene 2

**64,45 m<sup>2</sup>**

Boden

**Sichtestrich**

Heizungsart

**Fußbodenheizung**

Energieart

**Gas über BHKW**

Balkon/Terrasse/Grundfläche

**Balkon: 7,08 m<sup>2</sup>**

Die im Grundriss enthaltenen Möblierungen sind nur Einrichtungsvorschläge des Planers und nicht Bestandteil der Ausstattung; maßgebend sind ausschließlich die bei Beurkundung vorliegenden Grundrisspläne und die Baubeschreibung.

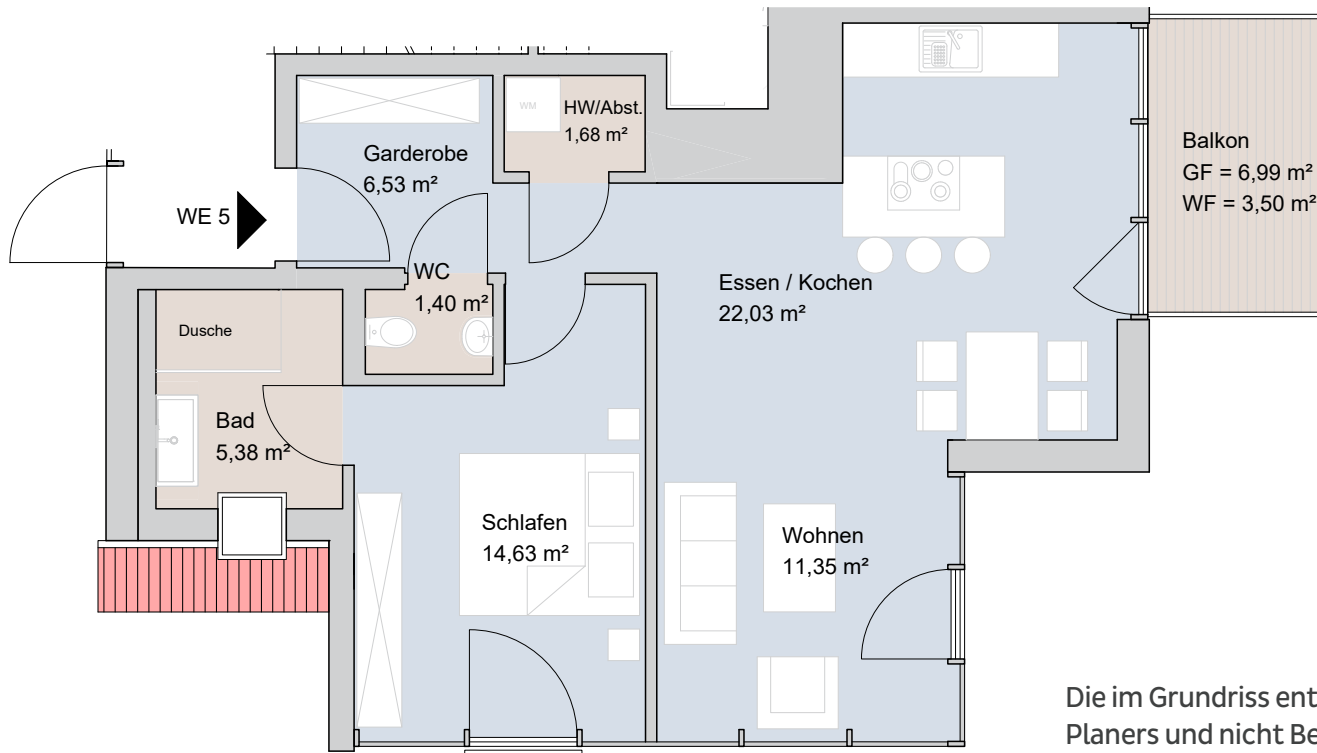
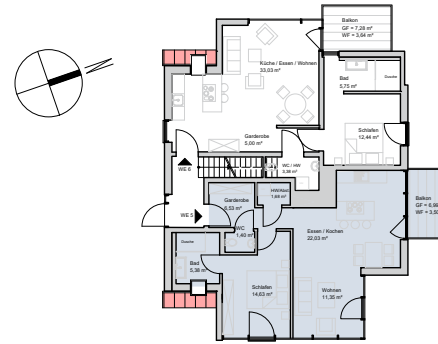
Änderungen vorbehalten

# Wohnung 5

Klemmenstraße 8, 72793 Pfullingen

## Zwei-Zimmer-Wohnung

Ebene 3



Wohnfläche/Lage

Ebene 3

**66,50 m²**

Boden

**Sichtestrich**

Heizungsart

**Fußbodenheizung**

Energieart

**Gas über BHKW**

Balkon/Terrasse/Grundfläche

**Balkon: 6,99 m²**

Die im Grundriss enthaltenen Möblierungen sind nur Einrichtungsvorschläge des Planers und nicht Bestandteil der Ausstattung; maßgebend sind ausschließlich die bei Beurkundung vorliegenden Grundrisspläne und die Baubeschreibung.

Änderungen vorbehalten